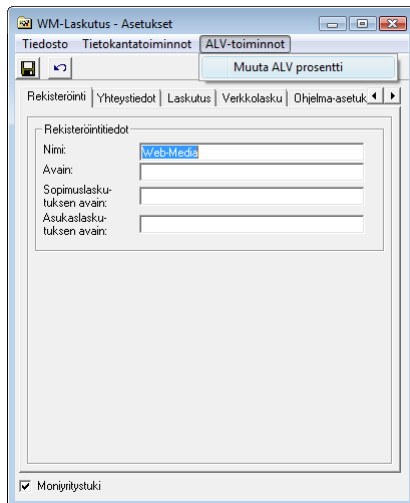


ALV-muutokset

Arvonlisäverokantojen muutos tehdään WM-Laskutus ohjelman Asetukset ikkunassa.

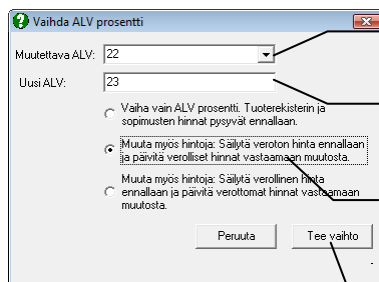
HUOM! Tee tietokannasta varmuuskopio ennen arvonlisäverokantojen muutoksia, jotta voit palata aiempaan tilanteeseen jos jotain meni väärin.

Avaa Asetukset ikkuna pääikkunan **Tiedosto / Asetukset** valikkotoiminnolla.



Valitse **ALV-toiminnot / Muuta ALV prosentti** valikkotoiminto.

WM-Laskutus avaa ikkunan, jonka kautta voit muuttaa yhden arvonlisäverokannan kerrallaan.



Valitse muutettava arvonlisäverokanta.

Kirjoita uusi arvonlisäveroprosentti.

Valitse tapa, jolla tuotteiden ja sopimusten hintoja muutetaan.

Klikkaa Tee vaihto.